

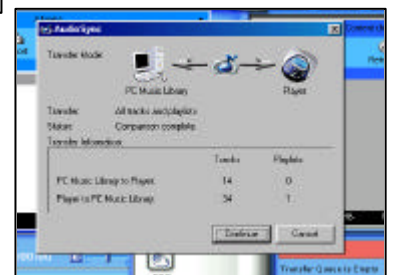
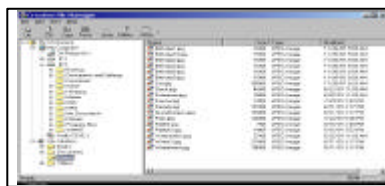
Creative® Jukebox 3

Tu Música. Tus Datos. Tu Elección

Creative® Jukebox 3 permite a los usuarios que se desplazan, almacenar y disfrutar de hasta 8,000 canciones* ó 20 GB de datos. La transferencia se puede efectuar a una velocidad de vértigo gracias a la inclusión de un puerto SB1394™ (compatible con IEEE1394). Cualquier usuario puede grabar directamente en el Creative® Jukebox 3 en formato WAV o MP3, gracias a la codificación en tiempo real. Por si fuera poco, también permite la conexión a través de USB, entrada de línea digital óptica o analógica, doble salida estéreo para 2 ó 4 altavoces, ¡y autonomía de hasta 11 horas!. Ligero, compacto, fácil de usar... Creative® Jukebox 3 es el sistema portátil perfecto para la grabación y reproducción digital de sonido o datos.

**Con codificación WMA a 80kbps.*

- **Excelente calidad de reproducción WAV, MP3 y WMA**
- **Grabación directa MP3 gracias a la codificación en tiempo real**
- **Transferencia de música y datos a una impresionante velocidad a través del puerto SB 1394**
- **11 horas de reproducción continua con una sola batería o hasta 22 con una segunda batería opcional**
- **Fácil navegación y manejo, con pantalla LCD y botón de desplazamiento para un acceso más directo a las opciones y datos**
- **Conexión versátil; entrada de sonido analógica o digital, puerto USB o SB1394, salida de auriculares y doble salida estéreo para conectar altavoces multicanal**



Especificaciones Técnicas : Creative® Jukebox 3

ESPECIFICACIONES DEL PRODUCTO

Tamaño	123 mm x 130 mm x 35 mm
Peso	293.8 gramos sin baterías
Memoria	16MB DRAM
Capacidad	Disco duro de 20 GB (8000 canciones @ 80kbps WMA / 5000 canciones @ 128kbps MP3)
Autonomía	Hasta 11 horas de reproducción continua con una batería LiON (hasta 22 horas con segunda batería opcional)
Interfaz	IR, USB, 1394, SB1394*, CreativeLink
Reproducción	MP3, WMA, WAV
Grabación directa	WAV y MP3 (codificación en tiempo real)
SNR	98 dB (Salida de línea) 96 dB (Auriculares)
Separación	96 dB (Salida de línea) 75 dB (Auriculares)
Frecuencias	20Hz - 20kHz
Distorsión	Armónica < 0.1%
Sistema operativo	Firmware** programable
Entrada de línea	1 minijack analógico/digital óptico
Salida de línea	2 minijacks estéreo para altavoces frontales y traseros
Salida auriculares	1 minijack, 100mW
Pantalla LCD	Pantalla EL con retroiluminación de 132 x 64 pixels (Azul/Verde)
Conexión datos	USB, SB1394* y CreativeLink
Codec de sonido	MPEG Audio Layer 3 (MP3), Windows Media™ Audio (WMA) y WAV
EAX™	Smart Volume Management, efectos de Sonido Envolvente, Advanced EQ, espacialización en auriculares, efectos en 4 canales, Time Scaling: hasta 1.5x más rápido o más lento en la reproducción

*Compatible IEEE 1394 **Actualizaciones de S.O./Firmware a través de descargas en www.nomadworld.com

REPRODUCCIÓN Y GRABACIÓN

Salidas de Línea / Salida de Auriculares

Doble salida estéreo para utilizar 2 ó 4 altavoces. También dispone de una salida de auriculares estándar.

Entrada de Línea

Compatible con entrada analógica o digital óptica.

Grabación Directa (formato WAV y MP3)

Grabación en tiempo real a través de la entrada de línea, en formato MP3 y WAV. En formato WAV, la calidad de grabación puede superar en calidad al MiniDisc (MD) y es igual de excelente que el DAT.

Codificación MP3 en Tiempo Real

El usuario puede seleccionar la calidad de compresión entre 64*, 96, 128, 160, 192, 256 ó 320 kbps. Además, es tan sencillo como conectar cualquier dispositivo de sonido externo (CD, MD, DAT, tocadiscos, etc) en la entrada de línea del Creative Jukebox 3.

Grabación WAV

El usuario puede escoger entre frecuencias de muestreo de 11.025, 22.05, 44.1 ó 48kHz.

Entrada Digital Óptica

Creative Jukebox 3 permite la grabación digital a través de la entrada de línea (como reproductores Minidisc o DAT) para eliminar el ruido asociado a las señales analógicas. Además, esta entrada de sonido también permite la grabación analógica mediante un conector minijack estándar.

INTERFAZ DE NAVEGACIÓN

Botón Desplazador

Además de conseguir una interfaz de navegación más sencilla de utilizar, dispone de un botón de desplazamiento que permite moverse dentro de un menú y escoger una opción. También facilita la introducción de texto para asignar a archivos o realizar búsquedas.

Función de Búsqueda

De acceso directo a través de un botón, permite la búsqueda de información de una forma rápida.

Lista de Reproducción

Una lista de reproducción o *Playlist* permite agrupar canciones según criterios de álbum, artista, estilo o personalizada. De esta forma podemos acceder a las canciones de Rock, de los años 70, de un cantante concreto, etc.

10x Más Rápido que USB con SB1394™

SB1394™ es la implementación de Creative de la norma IEEE-1394 para la transferencia de datos digitales con una alta velocidad. SB1394 es ideal para transferir colecciones completas personales de MP3, vídeo digital o datos a una gran velocidad.

SOFTWARE INCLUIDO

Creative File Manager

Creative File Manager permite almacenar cualquier tipo de datos, como fotografías, documentos de texto, vídeo e imágenes en el Creative Jukebox 3. Basta con "arrastrar y soltar" archivos desde el PC. Ahora, la gestión de archivos de datos es más fácil que nunca.

Creative Playcenter 3

Un completo centro de música digital para PC que permite extraer archivos MP3 o WMA, crear CDs de música, listas de reproducción, además de gestionar y personalizar toda la colección de música disponible.

AudioSync

Audiosync sincroniza toda el contenido de la Librería Musical en PC, o simplemente las canciones que seleccione el usuario.

REQUISITOS MÍNIMOS PARA PC

- Windows® 98SE/2000/Me/XP
- Procesador Intel Pentium 233 MHz o AMD K6-2 200MHz (se recomienda Pentium III 350MHz o superior)
- Adaptador gráfico SVGA (256 colores, 800x600)
- 64MB RAM (se recomienda 128MB)
- Puerto USB o SB1394™ (disponible en las tarjetas de sonido Sound Blaster® Audigy™)
- 30MB de espacio libre en disco duro (o en función de si se desea almacenar contenido en disco duro)
- Sound Blaster® Audigy™ o Live! para aplicar EAX® en la codificación MP3
- Unidad CD-ROM con extracción digital de sonido

Algunas aplicaciones incluidas pueden necesitar unos requerimientos del sistema superiores para funciones básicas.

GARANTÍA

Limitada de 2 años cubriendo componentes y mano de obra

CONTENIDO DE LA CAJA

Reproductor Creative Jukebox 3
Mando a distancia
Auriculares
Batería de LiON recargable
CD de instalación
Cable de conexión 1394
Cable de conexión USB
Fuente de alimentación universal
Guía de inicio rápido

Español – Italiano – Holandés

Part Number 700000000092
EAN Code 5390660050923

es.europe.creative.com